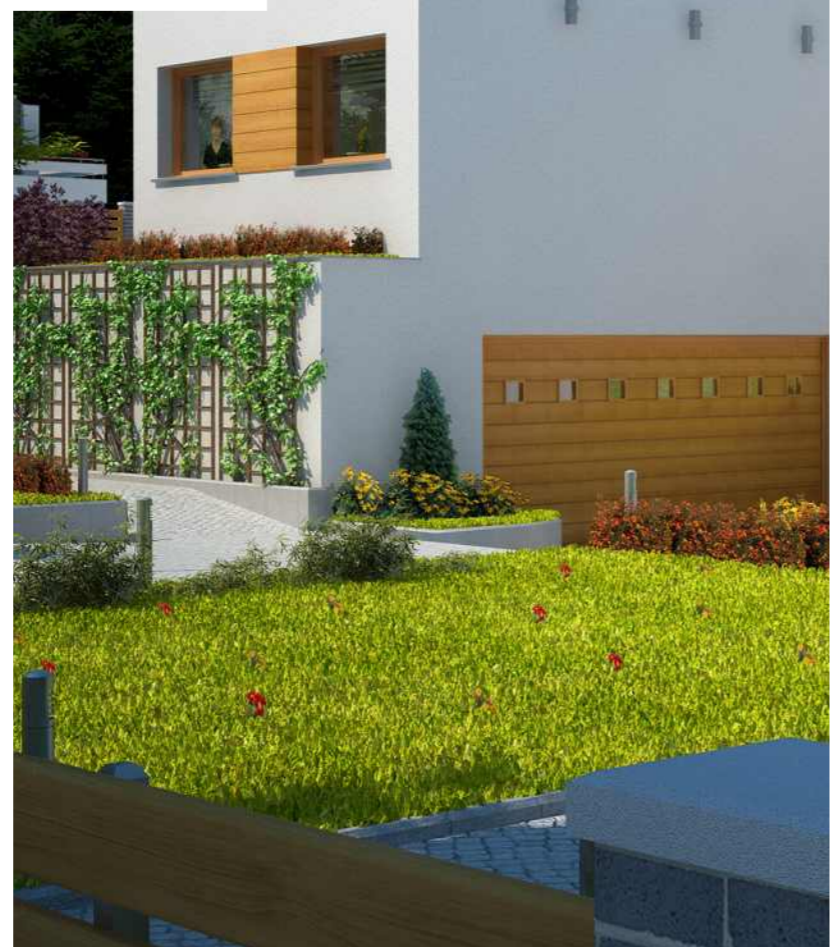


**Biuro Sprzedaży**  
ul. Nieborowska 1/5  
80-034 Gdańsk

tel. 504 64 95 98  
tel. 510 099 169  
biuro@domyekologiczne.com.pl  
www.domyekologiczne.com.pl



## DOMY

Najwyższej klasy materiały użyte przy budowie domów, mają być gwarancją jakości, oddanych do użytku domów. Wygląd ma na celu podkreślić nowoczesną linię i funkcjonalność architektoniczną budynków. Nie sposób nie docenić zalet jego wnętrza i przestrzennych powierzchni, dających duże pole do popisu dla naszej fantazji lub dekoratora wnętrz. Kominek to sprawa indywidualna, jednak, potrafi ocieplić nie jeden rodzinny wieczór.

## PARAMETRY

|                       |                      |
|-----------------------|----------------------|
| Kubatura              | 1532 m <sup>3</sup>  |
| Powierzchnia zabudowy | 241,5 m <sup>2</sup> |
| - użytkowa            | 418 m <sup>2</sup>   |
| - netto budynku       | 431,8 m <sup>2</sup> |

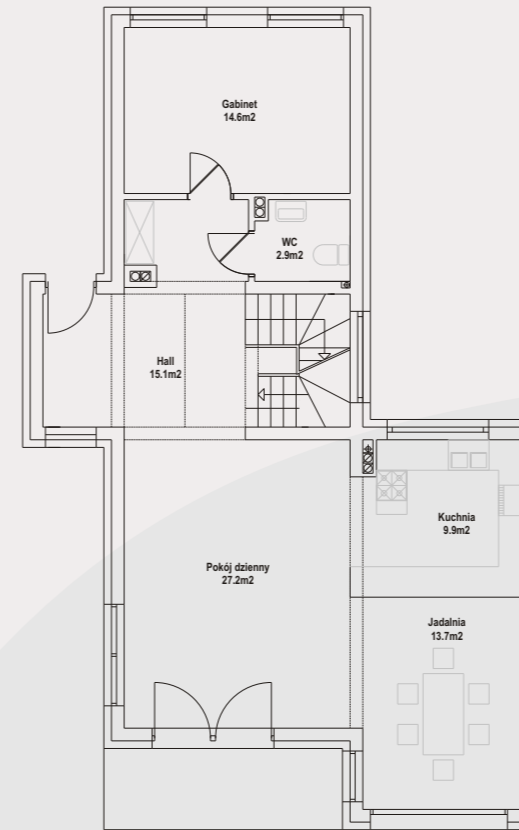
## KONSTRUKCJA BUDYNKU

- Budynek 2-kondygnacyjny, podpiwniczony, z dachem o nachyleniu 35 stopni.
- Każdy z lokali mieszkalnych dysponuje dwoma miejscami postojowymi w garażach, zlokalizowanych w piwnicach.
- Fundamenty żelbetonowe z betonu klasy B-25.
- Okna i drzwi balkonowe-jednoramowe z PCV, szklone szybami zespolonymi typu "termo-float". Drzwi wejściowe do budynku-drewniane. Brama garażowa -z blachy powlekanej, ocieplona.
- Pokrycie-blacha cynkowo-tytanowa.

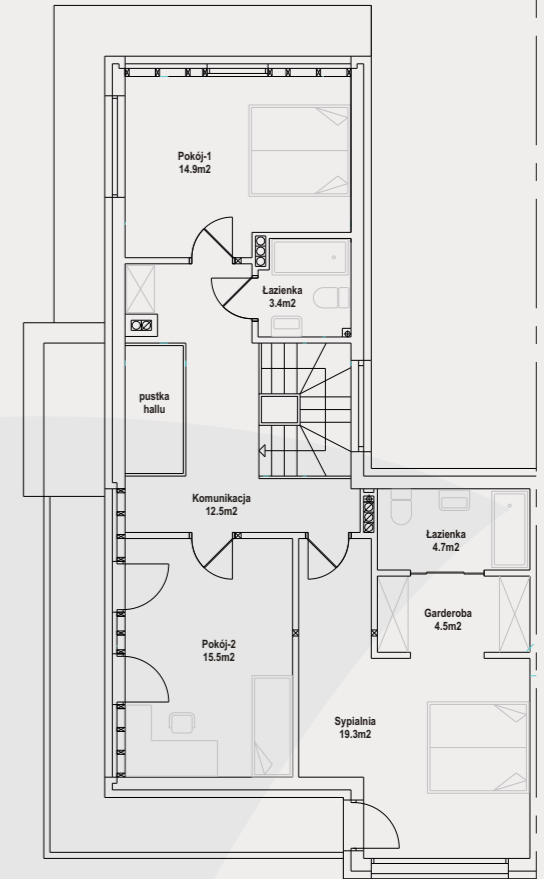
Pokrycie dachowe stanowi blacha cynkowo-tytanowa firmy Rheinzink. Naturalny materiał dla wielu pokoleń. Cynk jest wszędzie. Jest naturalnym składnikiem naszego otoczenia, częścią życia człowieka. Już od dziesięcioleci, jako główny pierwiastek nowoczesnego materiału budowlanego, odgrywa istotną rolę w architekturze. Ten materiał jest ekologiczny, wzorcowo piękny i daje bezpieczeństwo w eksploatacji na wiele pokoleń. Nie wymaga pielęgnacji. Jedyne w swoim rodzaju, naturalnie patynowane powierzchnie. Mechaniczne uszkodzenia powierzchni nie są problemem - po jakimś czasie patyna się odbudowuje, nawet w tym samym odcieniu. Po prostu zero malowania. Materiały budowlane przyjazne środowisku zyskują na znaczeniu. Rheinzink ma bardzo dużą żywotność w eksploatacji i w 100% poddaje się recyklingowi.



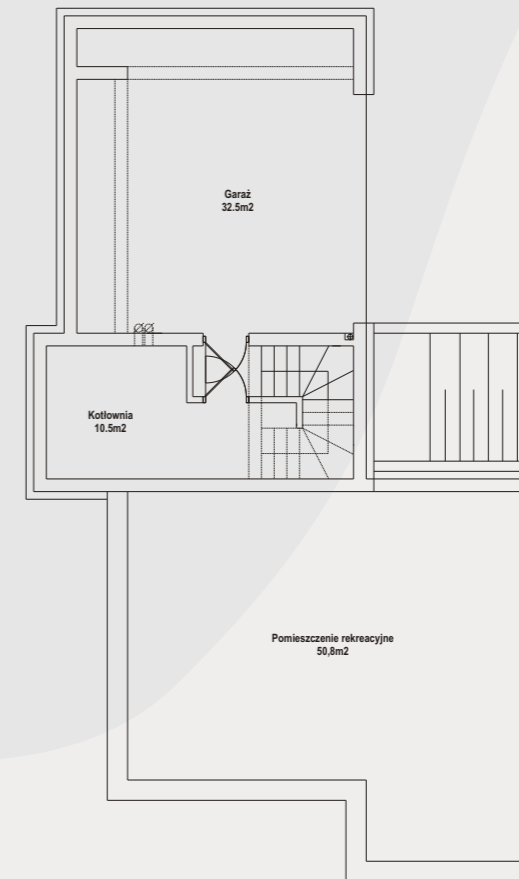
## RZUTY



PARTER (88.4m<sup>2</sup>)



PIĘTRO (79.6m<sup>2</sup>)



PIWNICA (98.7m<sup>2</sup>)